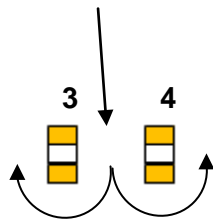
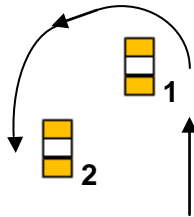
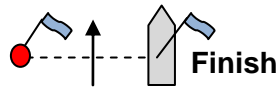




BIJLAGE B: De baan

Op en neerbaan met gate



Cijferwimpel 2:  Start – 1 – 2 – Gate 3/4 – 1 – 2 – Gate 3/4 – Finish
(2 rondes)

Cijferwimpel 3:  Start – 1 – 2 – Gate 3/4 – 1 – 2 – Gate 3/4 – 1 – 2 – Gate 3/4 – Finish
(3 rondes)

Alle merktekens (behalve de gate) dienen aan bakboord te worden gehouden

Gate 3 – 4 kan benedenwinds van de startlijn gelegd worden

In dat geval zal, na de start, de startlijn verwijderd worden

MERKTEKENS :

Merktekens van de baan 1, 2, 3 en 4 zijn oranje/witte cilindrische boeien.

Het merkteken aan de bakboordzijde van de startlijn is een rode boei met een oranje vlag.

Het merkteken aan de stuurboordzijde van de startlijn is een oranje vlag op het startschip.

Het bakboordmerkteken van de finishlijn is een rode boei met een blauwe vlag.

Het stuurboordmerkteken van de finishlijn is een blauwe vlag op het finishschip